



General | | Actualitzat el 19/10/2022 a les 07:30

Les alertes del càncer de mama

T'expliquem quins són els senyals que pots detectar fent una autoexploració dels teus pits

[inicicentrareport]El **càncer de mama** és el més freqüent en dones a Catalunya. Segons el Departament de Salut, es diagnostiquen aproximadament 3.400 casos cada any. Un nombre important d'aquestes sobreviuen a la malaltia. Malgrat això, a Catalunya cada any moren unes 1.000 dones per aquesta causa.

El càncer de mama apareix quan hi ha un creixement accelerat i incontrolat de cèl·lules a la glàndula mamària que provoca un augment del teixit afectat, fet que origina el **tumor**. Aquestes cèl·lules tumorals poden envair els teixits i òrgans propers i disseminar-se per via sanguínia o limfàtica arribant a altres zones del cos. És el que es coneix com a **metàstasis**.

[noticiadiari]96/210[/noticiadiari]

Aquest tipus de càncer **no acostuma a donar molèsties en les fases inicials**. És en fases més avançades que el tumor acostuma a ser clarament palpable i, fins i tot, els **ganglis de les axelles** poden haver augmentat de mida.

És una malaltia de causa majoritàriament desconeguda però sí que se sap que el principal **factor de risc** per patir-lo és l'edat. A més edat, més risc de desenvolupar un càncer de mama. La majoria de casos apareixen en dones a partir dels 50 anys, i és poc freqüent abans dels 35 anys.

No obstant això, certs **hàbits** que es poden canviar -sobrepès o obesitat després de la menopausa, poc exercici físic, consum d'alcohol- i algunes característiques biològiques que no es poden canviar -edat, predisposició genètica- s'associen a una major probabilitat de desenvolupar-lo.

Els senyals d'alerta

Com ja hem comentat, en fases inicials el càncer de mama no acostuma a presentar símptomes. Quan es diagnostica en aquestes fases, normalment és perquè la dona està seguint un programa de prevenció (cribratge) o perquè es fa una **mamografia** per una altra causa.

Els **símptomes** més comuns són:

[GotaVerdaPle]Aparició d'un nòdul a la mama que prèviament no hi era.

[GotaVerdaPle]Aparició d'un nòdul a l'axella.

[GotaVerdaPle]Canvi de mida d'alguna de les mames.

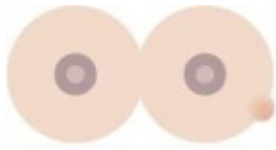
[GotaVerdaPle]Irregularitats en el contorn de la mama.

[GotaVerdaPle]Alteracions en la pell de mama: canvis de color, pell de taronja, nafres.

[GotaVerdaPle]Canvis en el mugró: retracció, secreció de fluid.

[GotaVerdaPle]Menys mobilitat en una de les mames quan s'aixequen els braços alhora.

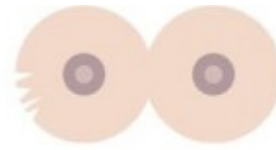
A



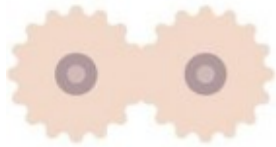
protuberàncies



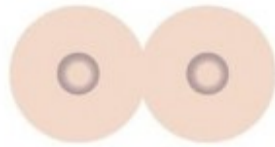
venes creixents



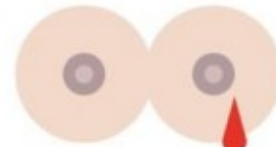
esquerdes



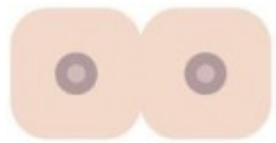
buits



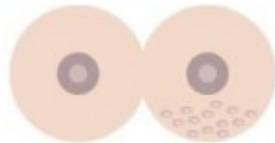
enfonsament
del mugró



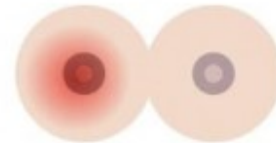
fluids desconeguts



enduriment



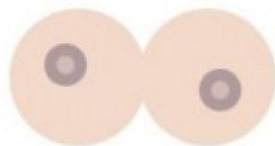
erosions a la pell



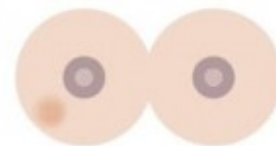
envermelliment
i ardor



pell ataronjada



asimetria



bony intern

Davant l'aparició d'alguns d'aquests símptomes cal consultar el/la metge per tal de fer el diagnòstic al més aviat possible.

[ficentrareport] [enquestaregistre]

