



General | | Actualitzat el 09/09/2020 a les 09:44

# Primeres setmanes d'embaràs

*Els canvis al cos, les alteracions i els consells de salut en les primeres setmanes d'embaràs*

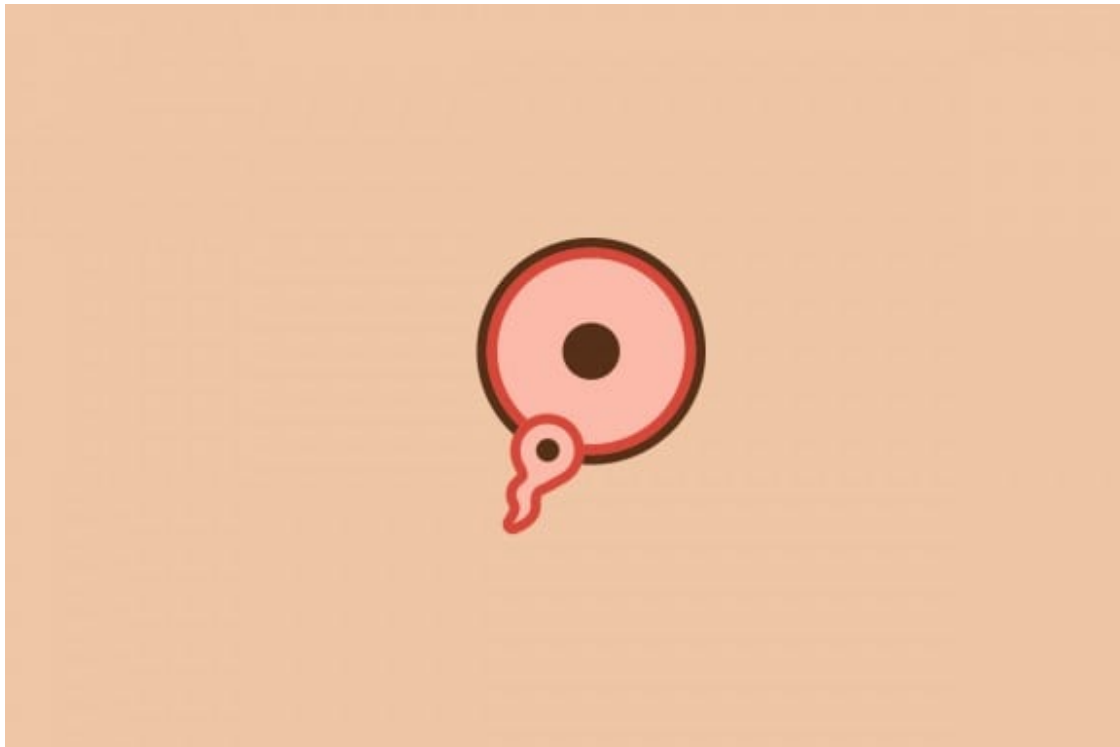
[inicentrareport]Si ets aquí és perquè segurament esperes l'arribada d'algun membre més a casa, encara que segurament ben poca gent ho sàpiga encara. Aquí t'explicarem una mica com funciona tot plegat, perquè a partir d'ara et tocarà **comptar les setmanes**, encara que al principi pugui resultar una mica estrany.

[nointext]

[GotaVerdaPle]**Per què es compten les setmanes?**

Encara que vulgarment es digui que un l'embaràs dura nou mesos la realitat és que el procés de gestació dura quasi deu mesos. Perquè un part sigui considerat a terme ha de succeir entre la setmana 37 i la 42, sent a **la 40 la data prevista de part** que el/la llevador/a o ginecòloga us indicarà com a data probable, tot i això **només el 4%** de les dones pareixen en aquesta data.

Aquestes quaranta setmanes es comencen a comptar **a partir de la data de l'última regla**, i sovint a la primera ecografia aquesta data es pot veure modificada segons el creixement fetal.



[GotaVerdaPle]**Què hi passa al cos?**

A partir de la segona setmana es du a terme la fecundació, és a dir el moment en què l'espermatozou s'introdueix a l'ovòcit i **es crea l'anomenat zigot**, és a dir la fusió d'ambdós. Cada progenitor aporta la meitat de cromosomes per aportar al futur embrió. El sexe assignat en néixer



---

el determinarà la informació que aportarà l'espermatozou. Si hi aporta un cromosoma X, la criatura tindrà genitals femenins i si és Y masculins.

A partir de la **tercera setmana** els **tests de detecció precoç** ja poden donar positiu.

[GotaVerdaPle]**Què es pot notar?**

[GotaVerdaBuit]Alteracions a l'aparell digestiu. El més comú són les **nàusees o vòmits** que poden anar o no acompanyades de marejos. També hi pot haver un excés de salivació o reflux, encara que aquest últim símptoma sol donar-se més avançada la gestació. És molt comú que aparegui restrenyiment durant l'embaràs.

[GotaVerdaBuit]**Canvis als pits:** augment de mida, major sensibilitat, tibantor o sensació d'inflor

[GotaVerdaBuit]Augment de les **miccions**

[GotaVerdaBuit]Increment de percepció de les **olors**

[GotaVerdaBuit]**Cansament**

[GotaVerdaBuit]**Son**

[GotaVerdaBuit]**Alteracions emocionals**

No tots els cossos experimenten de la mateixa forma els canvis que es produeixen durant l'embaràs i per tant hi ha persones que no senten absolutament res d'això i d'altres que experimentaran algun d'aquests símptomes. En qualsevol cas es pot consultar amb un llevador o llevadora de referència en el cas que es tinguin dubtes o s'experimenti algun altre canvi fortuït.

[GotaVerdaPle]**Consells de salut**

La primera **visita a la llevadora o llevador** és recomanada entre la setmana **5 i 9 de l'embaràs**, abans que tingui lloc la segona falta. En aquesta primera visita es resoldran dubtes que puguin sorgir, se us informarà dels hàbits saludables durant l'embaràs, s'observarà l'estat de salut de l'embarassada i es valorarà si cal iniciar algun tipus de tractament suplementari amb àcid fòlic, per prevenir algunes anomalies en la formació del tub neuronal, o iode, en el cas que no s'estigui prenent.

Ja des de l'inici de l'embaràs es recomana suprimir els hàbits tabàquics i les begudes alcohòliques per tal d'evitar riscos durant la gestació. En el cas que es prengui algun tractament farmacològic de manera habitual cal consultar amb una especialista si es pot continuar prenent.

[embarasinici]

[ficentrareport] [sensesubtitol]

[embaras01] [image-map]

.amp\_subtitol {display: none;}